

Avaliação Externa das Escolas 2012/13

Agrupamento de Escolas

Área Territorial
LISBOA e VALE do TEJO

Identificação

Código da Unidade de Gestão

171396

Código da Sede (no caso dos Agrupamentos)

342014

Denominação da Unidade de Gestão

Escolas Luís António Verney, Lisboa

Denominação da escola sede (no caso dos Agrupamentos)

Escola Básica Luís António Verney, Lisboa

Endereço da escola (sede)

R. Marquês de Olhão

Código Postal

1900-330 LISBOA

Concelho

Lisboa

Escolas da Unidade de Gestão

Número de escolas por Tipologia

	4
Jardim-de-infância	0
Escola básica	4
Escola básica e secundária	0
Escola secundária	0
Escola profissional	0
Escola artística	0
CAIC	0
EPEI	0

**Dados de Contexto
2012/13**

Número de Alunos e Turmas

UO / Ciclo / Ano	Nr. Alunos	Nr. Turmas	Idade	Sexo F
171396 Agrupamento de Escolas Luís António Verney	861	57		
Basico	861	57		
CEF	55	3		
Tipo 2	55	3	16,0	27,27%
Regular	806	54		
1º Ano	72	4	6,2	45,83%
2º Ano	105	12	7,3	46,67%
3º Ano	84	10	8,5	51,19%
4º Ano	111	7	9,6	41,44%
5º Ano	135	6	11,3	40,74%
6º Ano	131	6	12,8	51,15%
7º Ano	76	4	13,3	52,63%
8º Ano	56	3	14,6	57,14%
9º Ano	36	2	14,9	55,56%
Total	861	57		

Alunos por turma

15
18
18
15
18
9
8
16
23
22
19
19
18
15

Número de Alunos por Escalão de Acção Social Escolar

	Regular	Escalão A	Escalão B	Não tem	Total
Basico					
1º Ano	31	11	11	30	72
2º Ano	47	22	22	36	105
3º Ano	33	20	20	31	84
4º Ano	39	34	34	38	111
5º Ano	48	22	22	65	135
6º Ano	61	17	17	53	131
7º Ano	33	17	17	26	76
8º Ano	23	13	13	20	56
9º Ano	9	7	7	20	36
CEF	Tipo 2	10	3	42	55
Total	334	166	166	361	861

% Alunos sem

ASE
42%
34%
37%
34%
48%
40%
34%
36%
56%
76%
42%

Número de Alunos por Naturalidade

	Bas	Total
Angola	4	4
Bulgária	1	1
Brasil	11	11
Suíça	1	1
Cabo Verde	2	2
Alemanha	1	1
Reino Unido da Grã-Bretanha e	3	3
Guiné-Bissau	8	8
Índia	2	2
Itália	1	1
Moçambique	2	2
Holanda (Países Baixos)	1	1
Portugal	815	815
Roménia	1	1
São Tomé e Príncipe	8	8
Total	861	861

% Alunos portugueses

95%

Dados de Contexto
2012/13

Número de Alunos por Filiação - Profissão

	Bas		Total	Total	% Profissionais de nível superior e intermédio
	Mãe	Pai			
Especialistas das Ciências Físicas, Matemáticas e Engenharia	1	3	4	4	
Especialistas das Ciências da Vida e Profissionais da Saúde	10	3	13	13	
Docentes do Ensino Secundário, Superior e Profissões Similares	18	6	24	24	
Outros Especialistas das Profissões Intelectuais e Científicas	3	3	6	6	
Técnicos e profissionais de Nível Intermédio das Ciências Físicas e Químicas, da Engenharia e Trabalhadores Similares		9	9	9	
Profissionais de Nível Intermédio das Ciências da Vida e da Saúde	3	2	5	5	
Profissionais de Nível Intermédio do Ensino	16	7	23	23	6%
Empregados de Escritório	9		9	9	
Empregados de Recepção, Caixas, Bilheteiros e Similares	7	5	12	12	
Pessoal dos Serviços Directos e Particulares, de Protecção e Segurança	105	27	132	132	
Manequins, Vendedores e Demonstradores	27	17	44	44	
Agricultores e Trabalhadores Qualificados da Agricultura, Criação de Animais e Pescas		2	2	2	
Operários, Artífices e Trabalhadores Similares das Indústrias Extractivas e da Construção Civil		51	51	51	
Trabalhadores da Metalurgia e da Metalomecânica e Trabalhadores Similares		24	24	24	
Outros Operários, Artífices e Trabalhadores Similares		14	14	14	
Operadores de Instalações Fixas e Similares	1	1	2	2	
Operadores de Máquinas e Trabalhadores da Montagem		2	2	2	
Condutores de Veículos e Embarcações e Operadores de Equipamentos Pesados Móveis	3	57	60	60	
Trabalhadores Não Qualificados dos Serviços e Comércio	58	1	59	59	
Trabalhadores Não Qualificados das Minas, da Construção e Obras Públicas, da Indústria Transformadora e dos Transportes		10	10	10	
Outra	519	488	1007	1007	
Total	780	732	1512	1512	

Dados de Contexto
2012/13

Número de Alunos por Filiação - Habilitações

	Bas		Total	Total
	Mãe	Pai		
Mestrado		2	2	2
Licenciatura	16	16	32	32
Bacharelato	4	1	5	5
Secundário	83	46	129	129
Básico (3º ciclo)	112	108	220	220
Básico (2º ciclo)	70	77	147	147
Básico (1º ciclo)	88	96	184	184
Sem Habilitações	8	7	15	15
Formação Desconhecida	437	459	896	896
Outra	34	14	48	48
Total	852	826	1678	1678

% Habilitações superior
2%

% Habilitações secundário e superior
10%

Número de Alunos por Computador e Internet

Computador/Internet	N	S	Bas	Total
N	N		383	383
N	S		3	3
S	N		91	91
S	S		384	384
Total			861	861

% Alunos com computador e Internet
45%

Número de Crianças do Pré-Escolar

3A		4A		5A		6A+		Total	
Tot	Fem	Tot	Fem	Tot	Fem	Tot	Fem	Tot	Fem
25	12	46	21	40	15	6	3	117	51

Dados de Contexto
2012/13

Número de Docentes por Vínculo e Componente Lectiva

CL (horas)	Quadro de Agrupament	Contratado	Total
0	8	0	8
4	1	0	1
5	1	0	1
7	0	1	1
8	0	1	1
11	0	1	1
14	11	1	12
16	4	0	4
17	0	1	1
18	5	1	6
20	7	0	7
22	11	7	18
25	14	10	24
Total	62	23	85

% de Docentes do Quadro
73%

Número de Docentes por Idade e Tempo de Serviço (antiguidade)

Idade\Antiguidade	Até 4 anos	Entre 5 e 9 anos	Entre 10 e 19 anos	Entre 20 e 29 anos	30 ou mais anos	Total
Menos de 30 anos	2	1	0	0	0	3
Entre 30 e 40 anos	7	5	14	0	0	26
Entre 40 e 50 anos	3	1	11	8	0	23
Entre 50 e 60 anos	0	0	3	9	17	29
Mais de 60 anos	0	0	2	0	2	4
Total	12	7	30	17	19	85

Número de funcionários não docentes por Vínculo e Categoria

	Contrato de Trabalho em Funções Públicas por Tempo Indeterminado	Total
Assistente Operacional	24	24
Assistente Técnico	6	6
Coordenador Técnico	1	1
Técnico Superior	1	1
Total	32	32

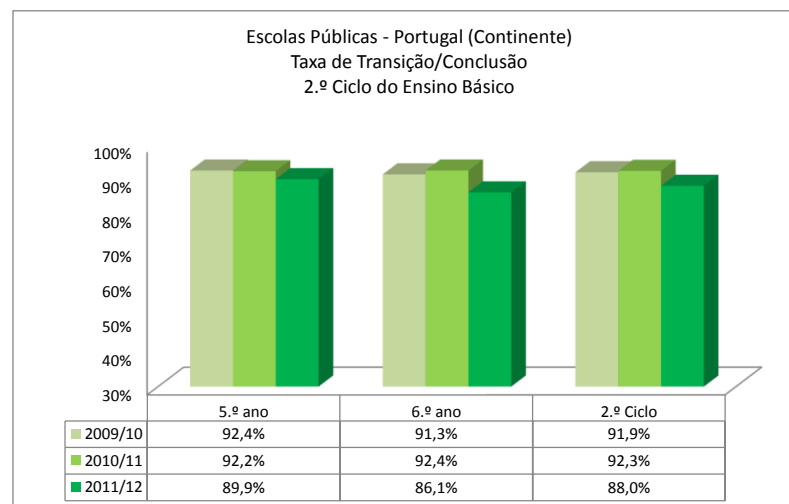
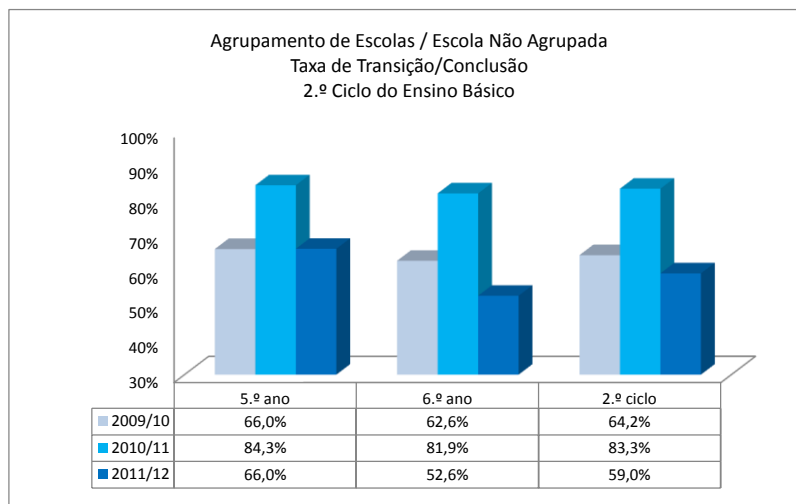
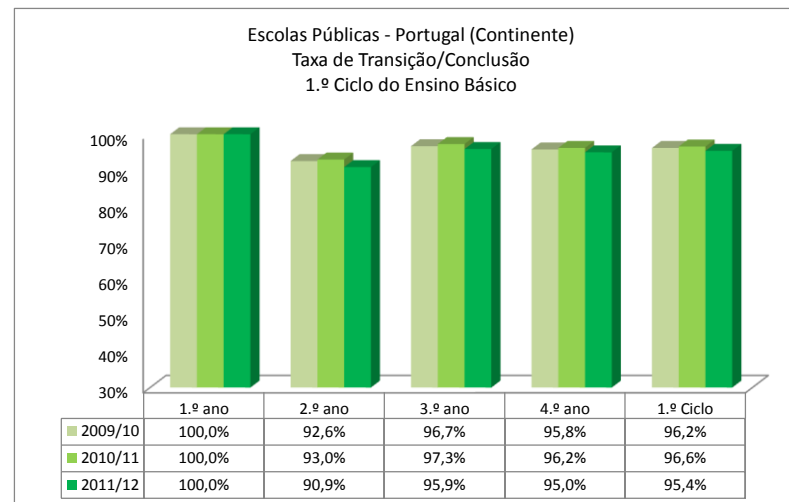
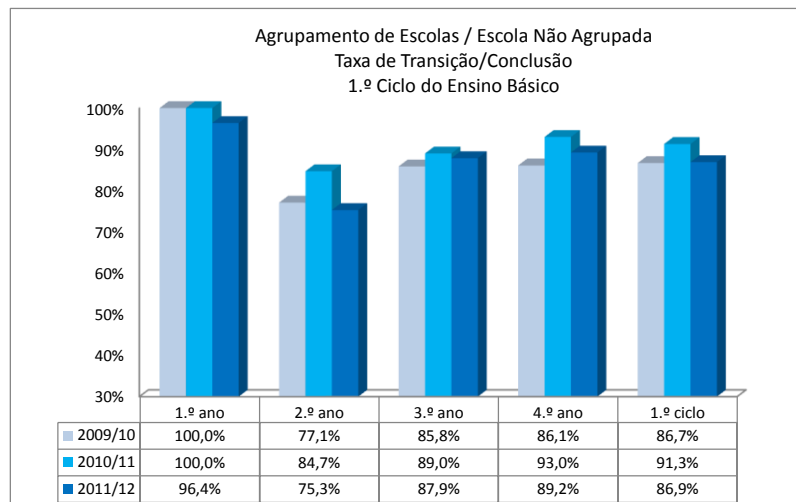
Nr Alunos por funcionário
27

Número de funcionários não docentes por Idade e Tempo de Serviço (antiguidade)

Idade\Antiguidade	Até 4 anos	Entre 5 e 9 anos	Entre 10 e 19 anos	Entre 20 e 29 anos	30 ou mais anos	Total
Entre 30 e 40 anos	3	4	4	0	0	11
Entre 40 e 50 anos	0	2	7	2	0	11
Entre 50 e 60 anos	0	2	2	2	2	8
Mais de 60 anos	0	0	0	2	0	2
Total	3	8	13	6	2	32

**Taxas de Transição e Conclusão - Ensino Básico Regular, Ensino Secundário Regular - Cursos Científico/Humanísticos - e Cursos Profissionais (3.º ano)
2009/10, 2010/11 e 2011/12**

Escola: 171396 Escolas Luís António Verney, Lisboa
ATI: LISBOA e VALE do TEJO

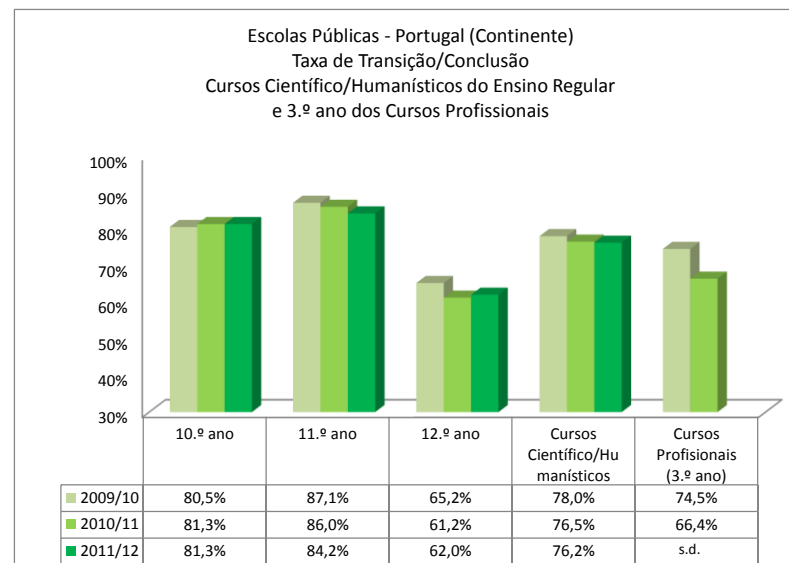
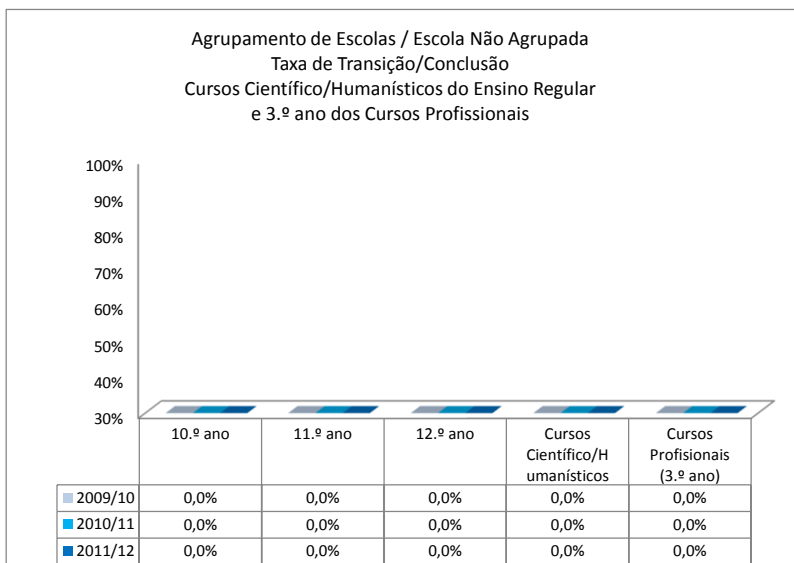
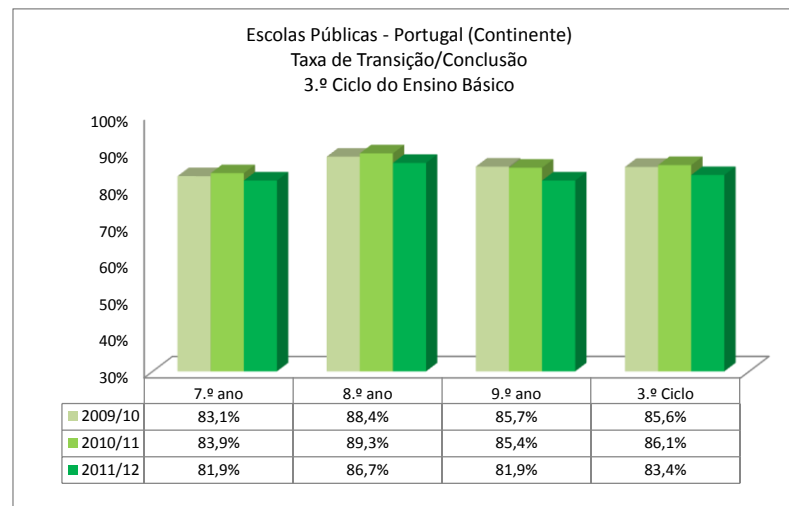
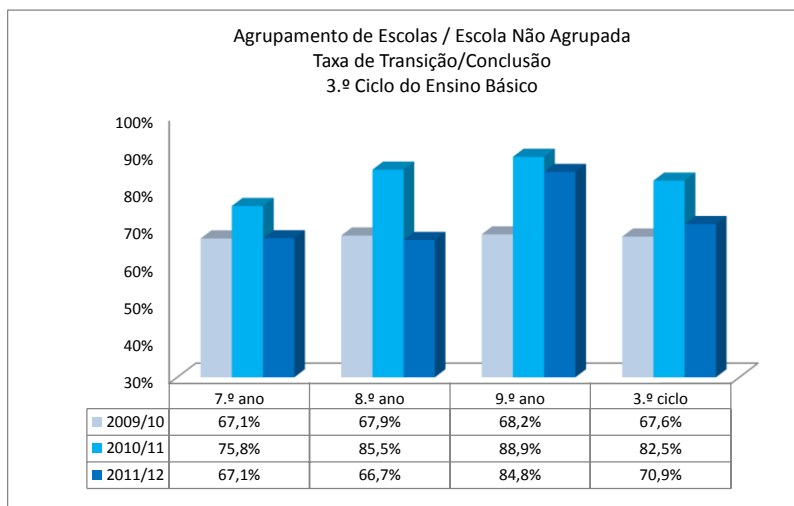


Fonte dos dados da Escola: valores absolutos obtidos através da MISI e calculados pela IGEC

Fonte: Anos 2009/10 e 2010/11 - Dados definitivos - Publicação "Estatísticas da Educação", DGEEC, MEC
Ano 2011/12 - Dados Provisórios a 30/11/2012 - DGEEC, MEC

**Taxas de Transição e Conclusão - Ensino Básico Regular, Ensino Secundário Regular - Cursos Científico/Humanísticos - e Cursos Profissionais
2009/10, 2010/11 e 2011/12**

Escola: 171396 Escolas Luís António Verney, Lisboa
ATI: LISBOA e VALE do TEJO



Fonte dos dados da Escola: valores absolutos obtidos através da MISI e calculados pela IGEC

Fonte: Anos 2009/10 e 2010/11 - Dados definitivos - Publicação "Estatísticas da Educação", DGEEC, MEC
Ano 2011/12 - Dados Provisórios a 30/11/2012 - DGEEC, MEC

Provas de Aferição 4.º e 6.º anos

Escola: 171396 Escolas Luís António Verney, Lisboa
 ATI: LISBOA e VALE do TEJO

4º ANO

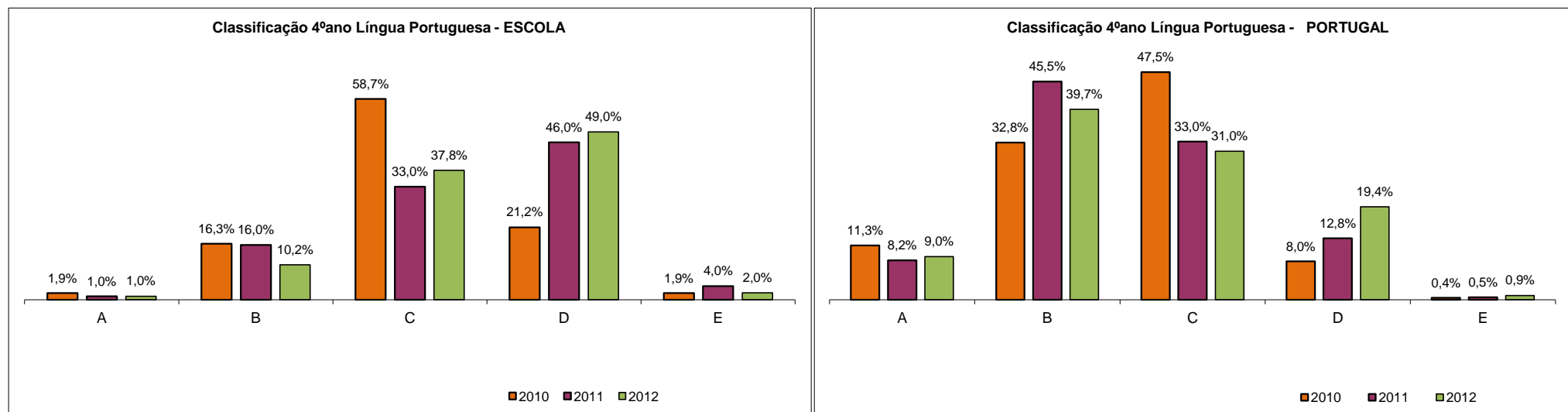
Língua Portuguesa

Ano	MUITO BOM (A)		BOM (B)		SATISFAZ (C)		NÃO SATISFAZ (D)		NÃO SATISFAZ (E)	
	N.º	%	N.º	%	N.º	%	N.º	%	N.º	%
2010	2	1,9%	17	16,3%	61	58,7%	22	21,2%	2	1,9%
2011	1	1,0%	16	16,0%	33	33,0%	46	46,0%	4	4,0%
2012	1	1,0%	10	10,2%	37	37,8%	48	49,0%	2	2,0%

Classificações Nacionais das Provas (inclui Escolas Públicas e Escolas Privadas)

Ano	MUITO BOM (A)	BOM (B)	SATISFAZ (C)	NÃO SATISFAZ (D)	NÃO SATISFAZ (E)
	%	%	%	%	%
2010	11,3%	32,8%	47,5%	8,0%	0,4%
2011	8,2%	45,5%	33,0%	12,8%	0,5%
2012	9,0%	39,7%	31,0%	19,4%	0,9%

Gráfico - Distribuição dos níveis de classificação da escola e do total nacional



4º ANO

Matemática

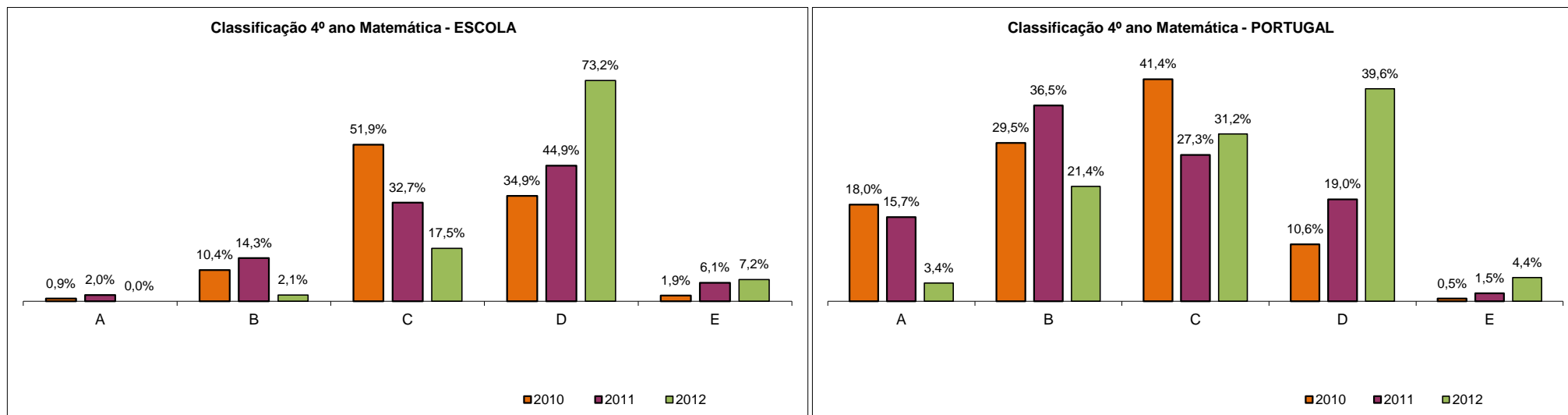
Classificações da Escola

Ano	MUITO BOM (A)		BOM (B)		SATISFAZ (C)		NÃO SATISFAZ (D)		NÃO SATISFAZ (E)	
	N.º	%	N.º	%	N.º	%	N.º	%	N.º	%
2010	1	0,9%	11	10,4%	55	51,9%	37	34,9%	2	1,9%
2011	2	2,0%	14	14,3%	32	32,7%	44	44,9%	6	6,1%
2012	0	0,0%	2	2,1%	17	17,5%	71	73,2%	7	7,2%

Classificações Nacionais das Provas (inclui Escolas Públicas e Escolas Privadas)

Ano	MUITO BOM (A)	BOM (B)	SATISFAZ (C)	NÃO SATISFAZ (D)	NÃO SATISFAZ (E)
	%	%	%	%	%
2010	18,0%	29,5%	41,4%	10,6%	0,5%
2011	15,7%	36,5%	27,3%	19,0%	1,5%
2012	3,4%	21,4%	31,2%	39,6%	4,4%

Gráfico - Distribuição dos níveis de classificação da escola e do total nacional



6º ANO

Língua Portuguesa

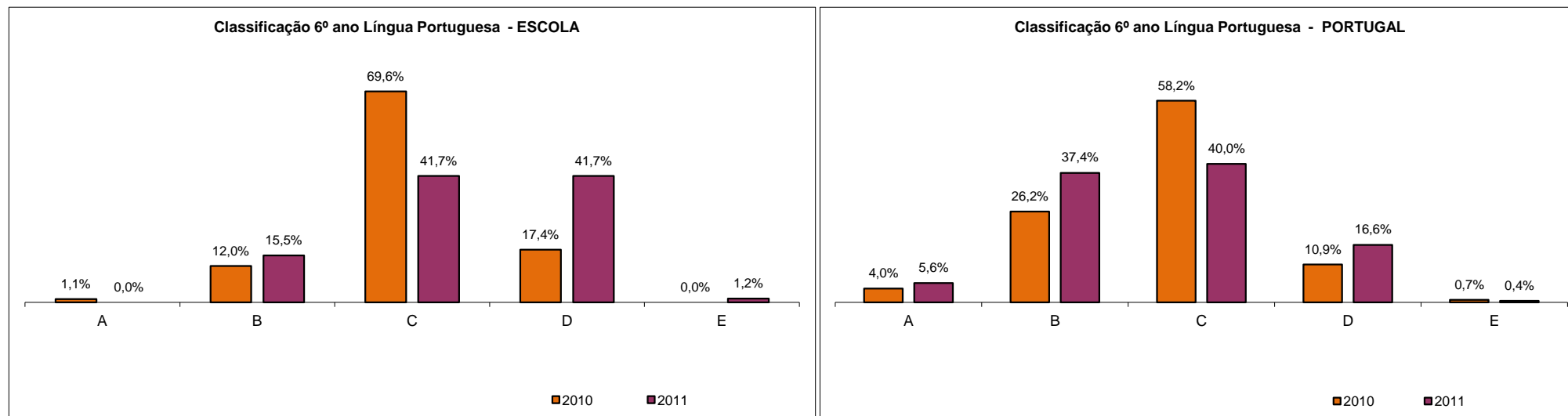
Classificações da Escola

Ano	MUITO BOM (A)		BOM (B)		SATISFAZ (C)		NAO SATISFAZ (D)		NAO SATISFAZ (E)	
	N.º	%	N.º	%	N.º	%	N.º	%	N.º	%
2010	1	1,1%	11	12,0%	64	69,6%	16	17,4%	0	0,0%
2011	0	0,0%	13	15,5%	35	41,7%	35	41,7%	1	1,2%

Classificações Nacionais das Provas (inclui Escolas Públicas e Escolas Privadas)

Ano	MUITO BOM (A)		BOM (B)		SATISFAZ (C)		NAO SATISFAZ (D)		NAO SATISFAZ (E)	
	%	%	%	%	%	%	%	%	%	
2010	4,0%	26,2%	58,2%	10,9%	0,7%					
2011	5,6%	37,4%	40,0%	16,6%	0,4%					

Gráfico - Distribuição dos níveis de classificação da escola e do total nacional



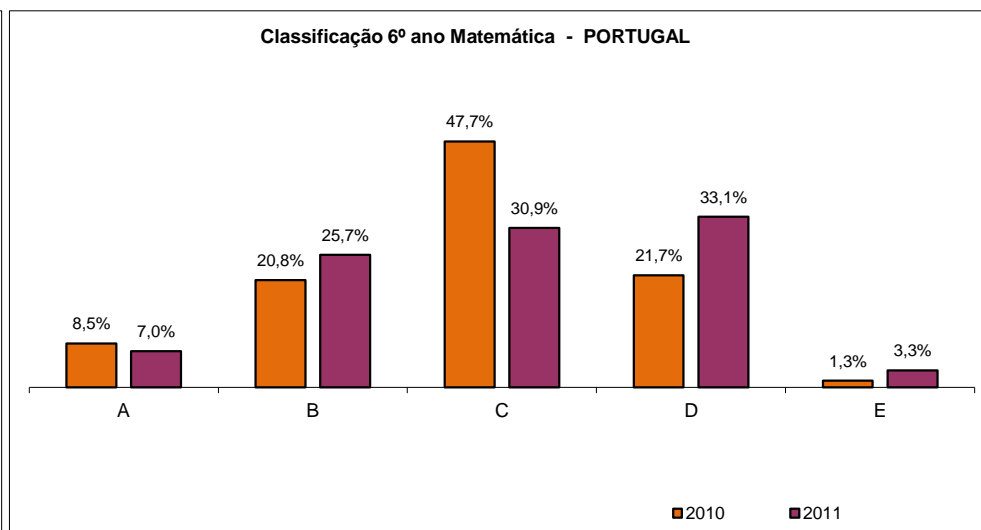
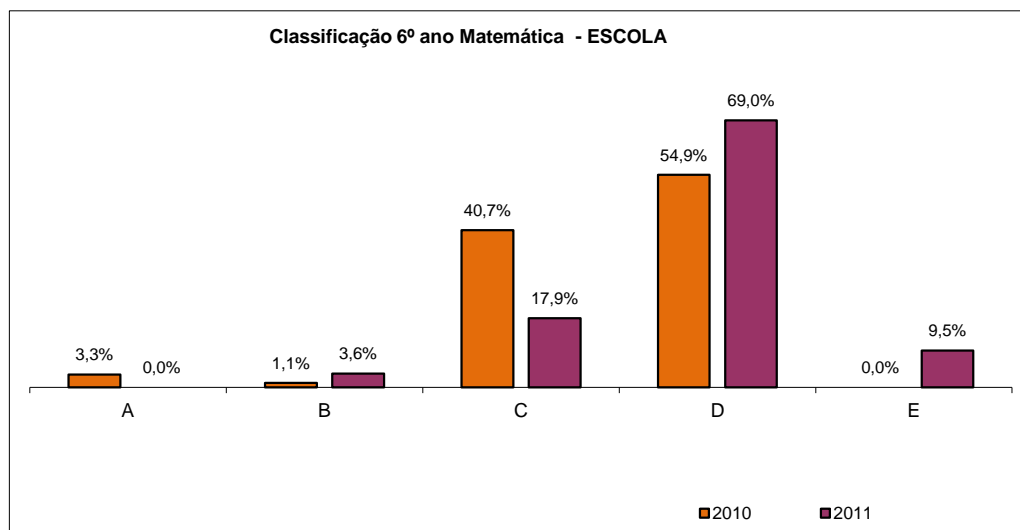
Classificações da Escola

Ano	MUITO BOM (A)		BOM (B)		SATISFAZ (C)		NÃO SATISFAZ (D)		NÃO SATISFAZ (E)	
	N.º	%	N.º	%	N.º	%	N.º	%	N.º	%
2010	3	3,3%	1	1,1%	37	40,7%	50	54,9%	0	0,0%
2011	0	0,0%	3	3,6%	15	17,9%	58	69,0%	8	9,5%

Classificações Nacionais das Provas (inclui Escolas Públicas e Escolas Privadas)

Ano	MUITO BOM (A)		BOM (B)		SATISFAZ (C)		NÃO SATISFAZ (D)		NÃO SATISFAZ (E)	
	%	%	%	%	%	%	%	%	%	
2010	8,5%	20,8%	47,7%	21,7%	1,3%					
2011	7,0%	25,7%	30,9%	33,1%	3,3%					

Gráfico - Distribuição dos níveis de classificação da escola e do total nacional



Exames do 6.º ano - Língua Portuguesa (61)

Escola: 171396 **Escolas Luís António Verney, Lisboa**
ATI: LISBOA e VALE do TEJO

Valores da escola *

Médias	Classificação	
	Frequência	Exame
2012	2,9	2,6

Classificações de exame por nível

	Nível 1		Nível 2		Nível 3		Nível 4		Nível 5	
	N.º	%	N.º	%	N.º	%	N.º	%	N.º	%
2012	1	1,7%	30	50,0%	24	40,0%	5	8,3%	0	0,0%

Valores nacionais *

Média	Exame
2012	3,1

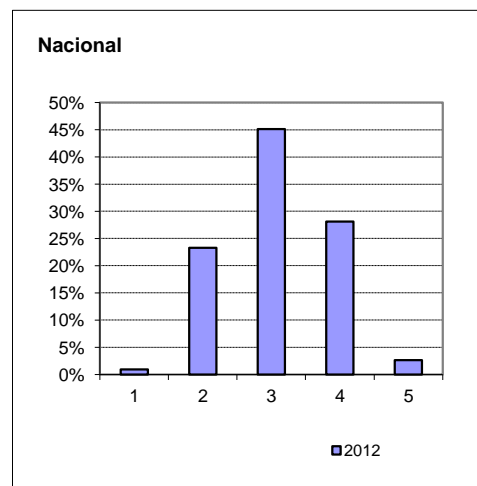
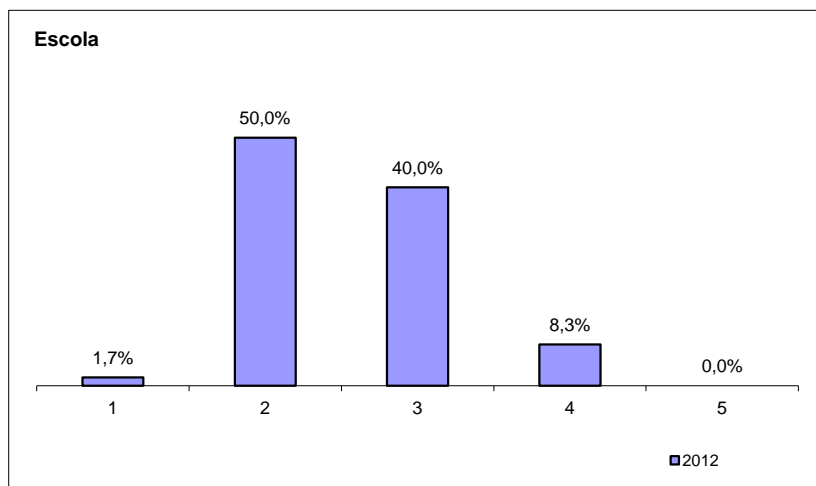
Classificações

	Nível 1	Nível 2	Nível 3	Nível 4	Nível 5
2012	0,9%	23,3%	45,1%	28,1%	2,6%

Nº global de alunos:
111685

* Nota: Exame 61, alunos internos, 1º chamada
 Fonte: Base de dados ENEB 2012 - JNE

Gráficos - Classificações de exame em Língua Portuguesa (91)



Exames do 6.º ano - Matemática (62)

Escola: 171396 Escolas Luís António Verney, Lisboa
 ATI: LISBOA e VALE do TEJO

Valores da escola

Médias	Classificação	
	Frequência	Exame
2012	2,8	2,2

Classificações de exame por nível

	Nível 1		Nível 2		Nível 3		Nível 4		Nível 5	
	N.º	%	N.º	%	N.º	%	N.º	%	N.º	%
2012	12	20,0%	30	50,0%	15	25,0%	2	3,3%	1	1,7%

Valores nacionais *

Média	Exame
2012	2,9

Classificações

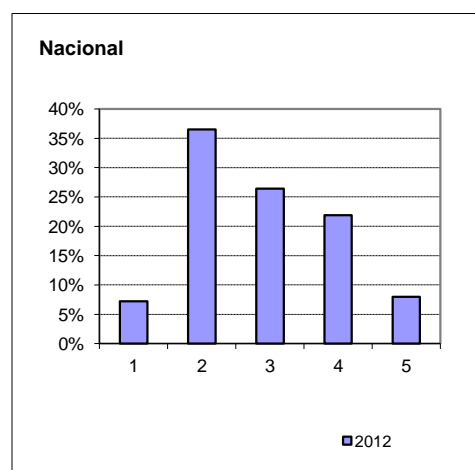
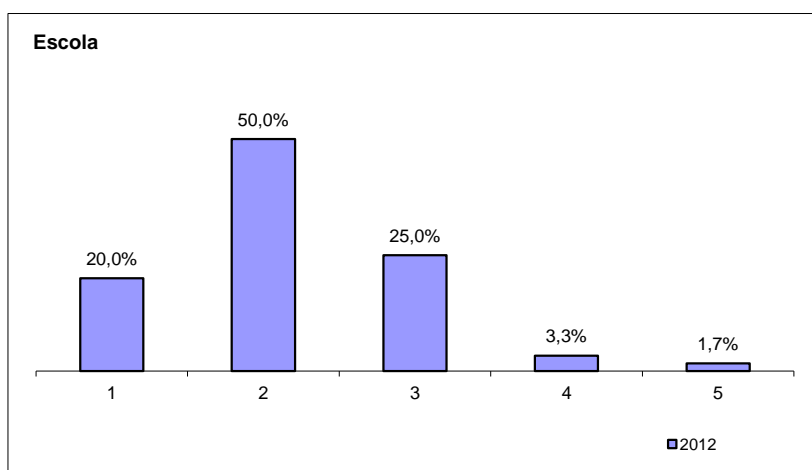
	Nível 1	Nível 2	Nível 3	Nível 4	Nível 5
2012	7,2%	36,5%	26,4%	21,9%	8,0%

Nº global de alunos:
112441

* Nota: exame 62 , alunos internos, 1º chamada.

Fonte: Base de dados ENEB 2012 - JNE

Gráficos - Classificações de exame em Matemática



Exames do 9.º ano

Escola: 171396 Escolas Luís António Verney, Lisboa

ATI: LISBOA e VALE do TEJO

Exames do 9.º ano - Língua Portuguesa (Cod. 91 e ex- Cod. 22)

Valores da escola *

Médias	Classificação	
	Frequência	Exame
2010	3,1	3,0
2011	3,2	2,5
2012	3,2	2,3

Classificações exame por nível

	Nível 1		Nível 2		Nível 3		Nível 4		Nível 5	
	N.º	%	N.º	%	N.º	%	N.º	%	N.º	%
2010	0	0,0%	7	23,3%	16	53,3%	6	20,0%	1	3,3%
2011	2	5,7%	16	45,7%	15	42,9%	2	5,7%	0	0,0%
2012	0	0,0%	18	66,7%	9	33,3%	0	0,0%	0	0,0%

Valores nacionais *

Média	Exame
	2010
2011	2,8
2012	2,9

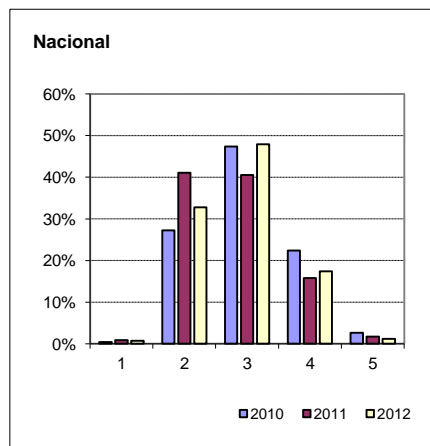
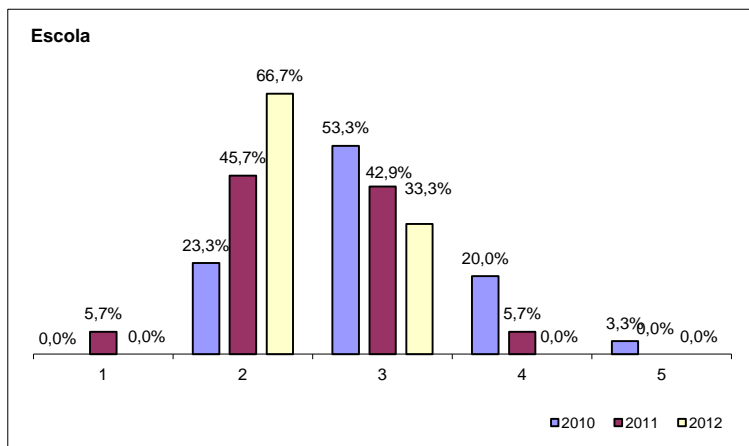
Classificações exame por nível

	Nível 1	Nível 2	Nível 3	Nível 4	Nível 5	Nº global de alunos:
2010	0,4%	27,2%	47,4%	22,4%	2,6%	83646
2011	0,9%	41,1%	40,5%	15,8%	1,7%	85392
2012	0,7%	32,8%	47,9%	17,4%	1,2%	87501

* Nota: Exame 91 e ex-22, somente alunos identificados como Internos, que realizaram a 1ª chamada.

Fonte: Base de dados ENEB 2010, 2011 e 2012 - JNE

Gráficos - Classificações do Exame Língua Portuguesa (Cod. 91 e ex- Cod. 22)



Exames do 9.º ano - Matemática (Cod. 92 e ex- Cod. 23)

Escola: 171396 **Escolas Luís António Verney, Lisboa**

ATI: LISBOA e VALE do TEJO

Valores da escola

Médias	Classificação	
	Frequência	Exame
2010	2,9	2,5
2011	2,8	2,0
2012	2,8	2,4

Classificações exame por nível

	Nível 1		Nível 2		Nível 3		Nível 4		Nível 5	
	N.º	%	N.º	%	N.º	%	N.º	%	N.º	%
2010	1	3,2%	20	64,5%	7	22,6%	1	3,2%	2	6,5%
2011	8	24,2%	18	54,5%	7	21,2%	0	0,0%	0	0,0%
2012	1	3,7%	18	66,7%	5	18,5%	3	11,1%	0	0,0%

Valores nacionais *

Média	Exame
	2010
2011	2,5
2012	2,9

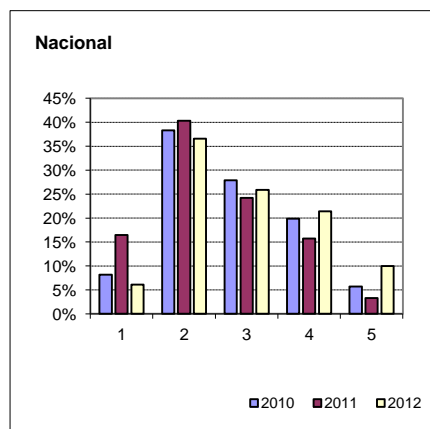
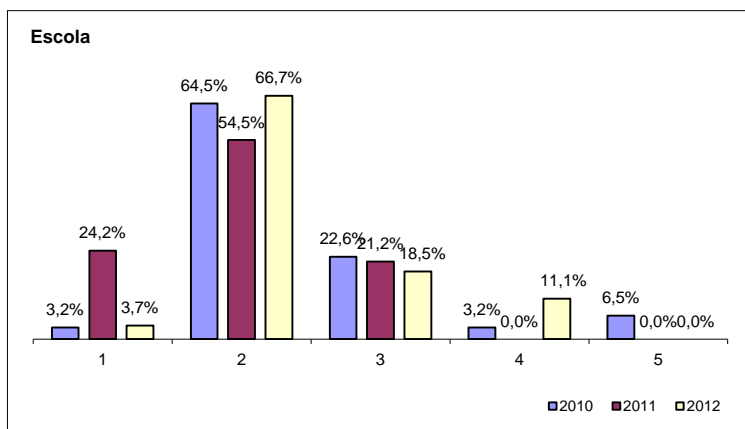
Classificações exame por nível

	Nível 1	Nível 2	Nível 3	Nível 4	Nível 5	Nº global de alunos:
2010	8,2%	38,3%	27,9%	19,9%	5,7%	84456
2011	16,5%	40,3%	24,2%	15,7%	3,3%	86296
2012	6,1%	36,6%	25,9%	21,4%	10,0%	88273

* Nota: Exame 92 e ex-23, somente alunos identificados como Internos, que realizaram a 1ª chamada.

Fonte: Base de dados ENEB 2010, 2011 e 2012 - JNE

Gráficos - Classificações de exame em Matemática



Modelos para comparação estatística dos resultados académicos em escolas de contexto análogo

Dados referentes ao ano letivo 2010/2011

Código do Agrupamento

171396

Escolas Luís António Verney, Lisboa

Cluster a que pertence

Pegasus

Variáveis de contexto globais para a Unidade Orgânica

ALUNOS TOTAL	Média do nº de anos da habilitação das Mães	%Mães_NSabe_NResp_Inv	Média do nº de anos da habilitação dos Pais	%Pais_NSabe_NResp_Inv	% Alunos com escalão A de ASE	% Alunos com escalão B de ASE	% Alunos que não beneficiam de ASE	% Docentes de Quadro	% de alunos no Ensino Básico Jovem	% de alunos no Ensino Secundário Jovem	% de alunos do ensino básico jovem que estão em ensino Regular	% de alunos do ensino secundário jovem que estão em ensino Regular
861	7,65	57,03	7,19	59,81	39,61	18,47	41,9	64,1	100,0	n.a.	91,6	n.a.

Variáveis de contexto em cada ano terminal de ciclo

Observado	4º ano				6º ano				9º ano				12º ano			
	Idade média dos alunos	Média do nº de alunos por turma	% raparigas	% de alunos sem ASE	Idade média dos alunos	Média do nº de alunos por turma	% raparigas	% de alunos sem ASE	Idade média dos alunos	Média do nº de alunos por turma	% raparigas	% de alunos sem ASE	Idade média dos alunos	Média do nº de alunos por turma	% raparigas	% de alunos sem ASE
	9,4	20,4	52	43	12,7	18,8	53,2	26,6	15,4	22,5	44,4	68,9	n.a.	n.a.	n.a.	n.a.
P5	9,00	13,0	37,2	24,2	11,20	15,0	38,3	17,9	14,20	14,5	41,4	21,8	17,20	12,0	45,7	34,5
P25	9,10	15,8	44,4	35,4	11,30	18,8	44,1	30,4	14,30	18,7	47,4	34,5	17,40	16,1	54,4	52,0
P50	9,20	18,0	48,6	45,3	11,40	21,0	47,5	37,4	14,40	21,2	51,6	44,4	17,50	19,3	59,2	61,2
P75	9,20	19,8	51,8	56,9	11,60	23,0	51,4	45,2	14,60	23,7	56,4	53,2	17,60	22,5	64,1	70,7
P95	9,50	22,2	57,9	98,6	11,93	25,6	56,8	58,7	15,00	26,4	64,0	66,7	18,00	27,0	71,6	84,6

Variáveis de contexto gerais para o Ensino Básico

Observado	% de Docentes de Quadro (1º Ciclo)	% de Docentes de Quadro (2º e 3º Ciclos + Secundário)	Média do número de anos da habilitação dos Pais	Média do número de anos da habilitação das Mães
	64,5	63,9	7,05	7,43
P5	61,3	43,4	5,68	5,94
P25	83,6	58,0	6,46	7,02
P50	92,3	68,4	7,02	7,77
P75	100,0	75,6	7,53	8,39
P95	100,0	84,2	8,40	9,38

Variáveis de contexto gerais para o Ensino Secundário

Observado	% de Docentes de Quadro (2º e 3º Ciclos + Secundário)	Média do número de anos da habilitação dos Pais	Média do número de anos da habilitação das Mães
	63,9	n.a.	n.a.
P5	43,4	5,97	6,22
P25	58,0	6,94	7,53
P50	68,4	7,64	8,29
P75	75,6	8,39	8,93
P95	84,2	9,28	10,03

Modelos para comparação estatística dos resultados académicos em escolas de contexto análogo

Dados referentes ao ano letivo 2010/2011

Código do Agrupamento

171396

Escolas Luís António Verney, Lisboa

Cluster a que pertence

Pegasus

	4º Ano			6º Ano			9º Ano					12º Ano			
	% de alunos que concluíram	% Positivas a LP (Prova de aferição)	% Positivas a MAT (Prova de aferição)	% de alunos que concluíram	% Positivas a LP (Prova de aferição)	% Positivas a MAT (Prova de aferição)	% de alunos que concluíram	% Positivas a LP (Exame Nacional)	% Positivas a MAT (Exame Nacional)	Média a LP (Exame Nacional)	Média a MAT (Exame Nacional)	% de alunos que concluíram	Média a Português (Exame Nacional)	Média a MAT (Exame Nacional)	Média a História (Exame Nacional)
Observado	93	50	49	81,9	57,1	21,4	88,9	47,2	21,2	2,47	1,97	n.a.	n.a.	n.a.	n.a.
Esperado	91,4	72,5	63,6	80,5	58,4	28,8	67,8	33,9	10,2	2,34	1,69	n.a.	n.a.	n.a.	n.a.
Diferencial	1,6	-22,5	-14,6	1,4	-1,3	-7,4	21,1	13,3	11,0	0,1	0,3	n.a.	n.a.	n.a.	n.a.
L.Crit.Sup.	92,2	74,0	65,9	81,9	60,8	31,8	71,2	38,6	14,3	2,41	1,78	n.a.	n.a.	n.a.	n.a.
L.Crit.Inf.	91,1	71,3	62,3	80,0	57,3	27,3	67,4	32,8	9,1	2,32	1,66	n.a.	n.a.	n.a.	n.a.
	↑	↓	↓	↑	↓	↓	↑	↑	↑	↑	↑	n.a.	n.a.	n.a.	n.a.
Percentis (do Cluster que inclui esta Unidade Orgânica)															
P5	88,4	63,8	52,8	80,6	59,1	32,8	64,9	27,0	12,4	2,3	1,7	38,3	73,4	61,4	66,7
P25	95,0	80,7	71,4	91,1	74,5	51,2	79,7	41,4	27,4	2,5	2,2	51,8	87,1	83,1	87,2
P50	97,3	86,2	79,8	94,6	81,5	61,4	86,8	51,2	37,1	2,6	2,4	60,7	93,8	96,6	99,1
P75	99,1	91,2	86,8	97,5	86,7	69,3	92,4	59,9	46,9	2,8	2,6	66,7	103,3	111,1	110,9
P95	100,0	95,9	96,0	100,0	92,8	80,6	98,9	73,2	63,3	3,0	2,9	79,6	115,4	128,5	132,7

Fonte: DGEEC/MEC - dados 2010/2011